

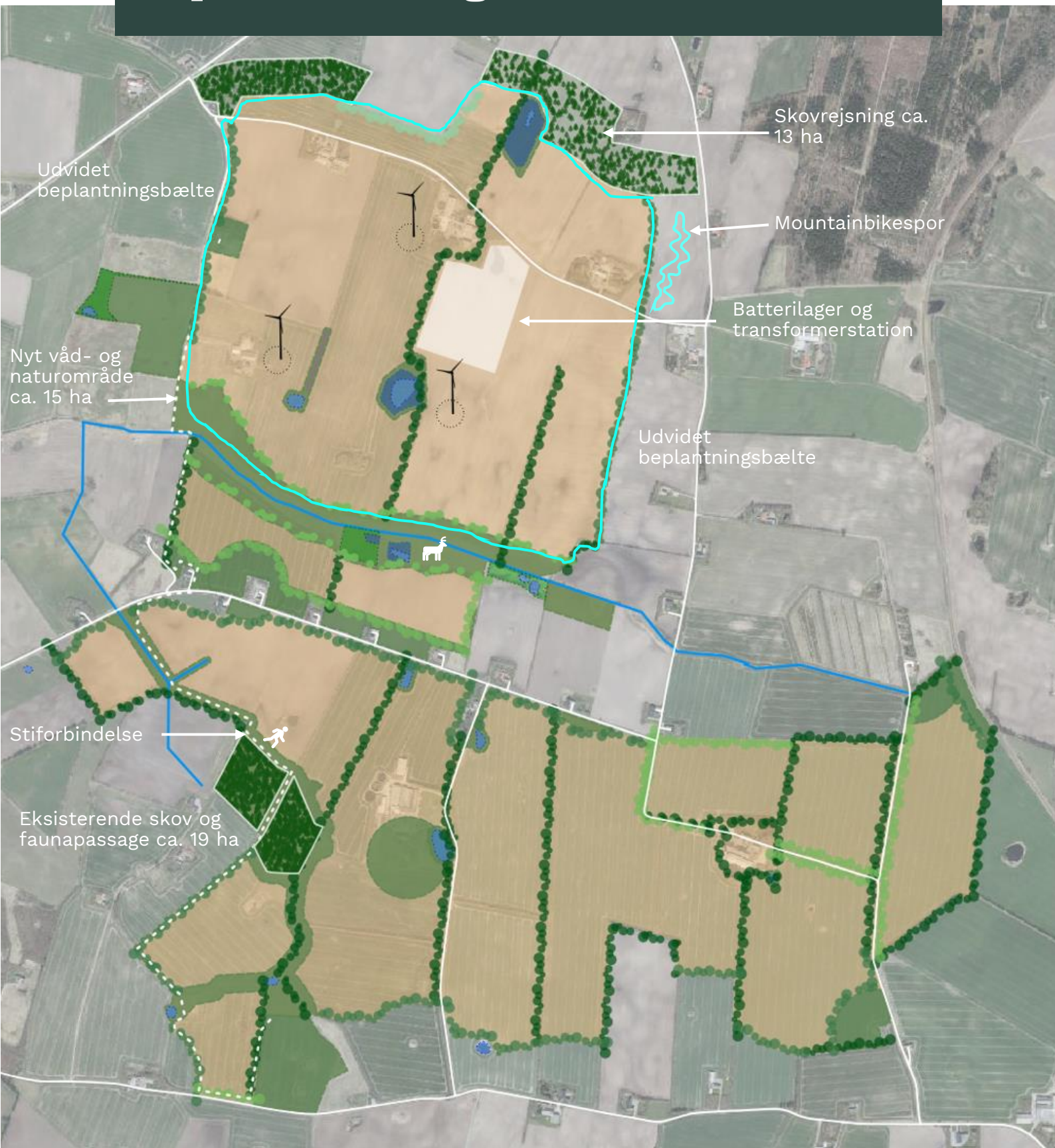


EUROPEAN  
ENERGY



THY·MORS  
ENERGI

# Spolum Energilandskab - fakta



## Projektets areal

European Energy ejer samlet set et areal på ca. 480 ha, hvor 75 % af arealet vil blive udnyttet til energipark og natur, hvilket svarer til ca. 360 ha.

### Det omfatter:

- **Solceller:** Der opstilles solcellepaneler på ca. 260 ha af arealet indenfor energiparken.
- **Batterilager og transformerstation:** Der afsættes et samlet areal på ca. 6,5 ha til batterilager og transformerstation. Arealet placeres centralt inden for anlægget.
- **Natur:** Der vil blive etableret naturområder på ca. 62 ha og ny skovrejsning på ca. 13 ha. Dette betyder at ca. 20 % af arealet til energiparken vil blive omlagt til natur.

## Energiparkens elementer

- **Vindmøller:** 3 stk. á 150 m (samlet effekt: 13,5 MW)
- **Solcelleanlæg:** Op til 300 MW
- **Batterilager:** 150–230 MW / 600–920 MWh – kan forsyne 150.000–230.000 husstande i op til fire timer og bidrage til at balancere elnettet
- **Årlig strømproduktion:** Ca. 340.000 MWh – svarende til elforbruget for ca. 75.500 husstande

## Nærområdet

**Naboer:** 63 naboer i området tilbydes compensation / frivillige aftaler for at skabe tryghed og kompensere for eventuelle gener. Derudover VE-Bonus som årlig skattefri udbetaling i 30 år.

**Boliger som nedrives:** 4 beboelsesejendomme indenfor projektområdet skal nedlægges, hvoraf Fonden for European Energy ejer 3 af disse ejendomme. 3 af de 4 boliger er i dag ubeboede.

## Økonomisk bidrag til lokalsamfund

- **Grøn Pulje:** 41,7 mio. kr. til finansiering af lokale udviklingsinitiativer
- **Udviklingspulje:** Kr. 2.500.000 udbetales ved idriftsættelse til lokalesamfundet.
- **Årligt bidrag:** 1.500 kr./MWac – samlet ca. 450.000 kr. årligt i 25år
- **Lokalt ejerskab:** 50 % af projektet forbeholdes lokale ejere. Heraf udbydes 25 % til borgere i Thy, mens Thy-Mors Energi ejer de resterende 25 % samt eventuelle andele, der ikke opkøbes lokalt

## Natur, landskab, rekreation og lokal udvikling

- **Ny skovrejsning:** Ca. 13 ha som binder projektområdet sammen med Rønhede Plantage og afskærmer mod Bedsted.
- **Natur- og biodiversitetsområder:** Ca. 62 ha med vådområder, grønne korridorer og faunapassager.
- **Læhegn og beplantning:** Bevarelse og udbygning af eksisterende læhegn, suppleret med nye beplantningsbælter langs veje og projektområdets yderkanter – både for afskærmning og for dyrevildt.
- **Rekreative tiltag:** Et net af stier, mountainbikespor omkring området, udsigtstårn og formidlingspunkter, så området også kan anvendes til rekreation og naturformidling.
- **Udviklingsplan for Bedsted og omegn:** En udviklingsplan, som skal skabe sammenhæng mellem projektets løsninger og lokale ønsker og idéer til hele lokalsamfundet.