



Informationsmøde om Spolum Energilandskab

Den 18. Febr 2026



Dagsorden

1. Kort intro til projektet
2. Tidsplan, ramme og potentialer for dialog om lokal udvikling
3. Eksempel: Det Nye Nordvest
4. Drøftelse:
Hvad vil give mening for Bedsted og omegn?
5. Opsamling på spørgsmål og afrunding.



EUROPEAN
ENERGY

THY·MORS
ENERGI

Spolum Energilandskab



Samlet areal af "De tre gårde" 478 ha



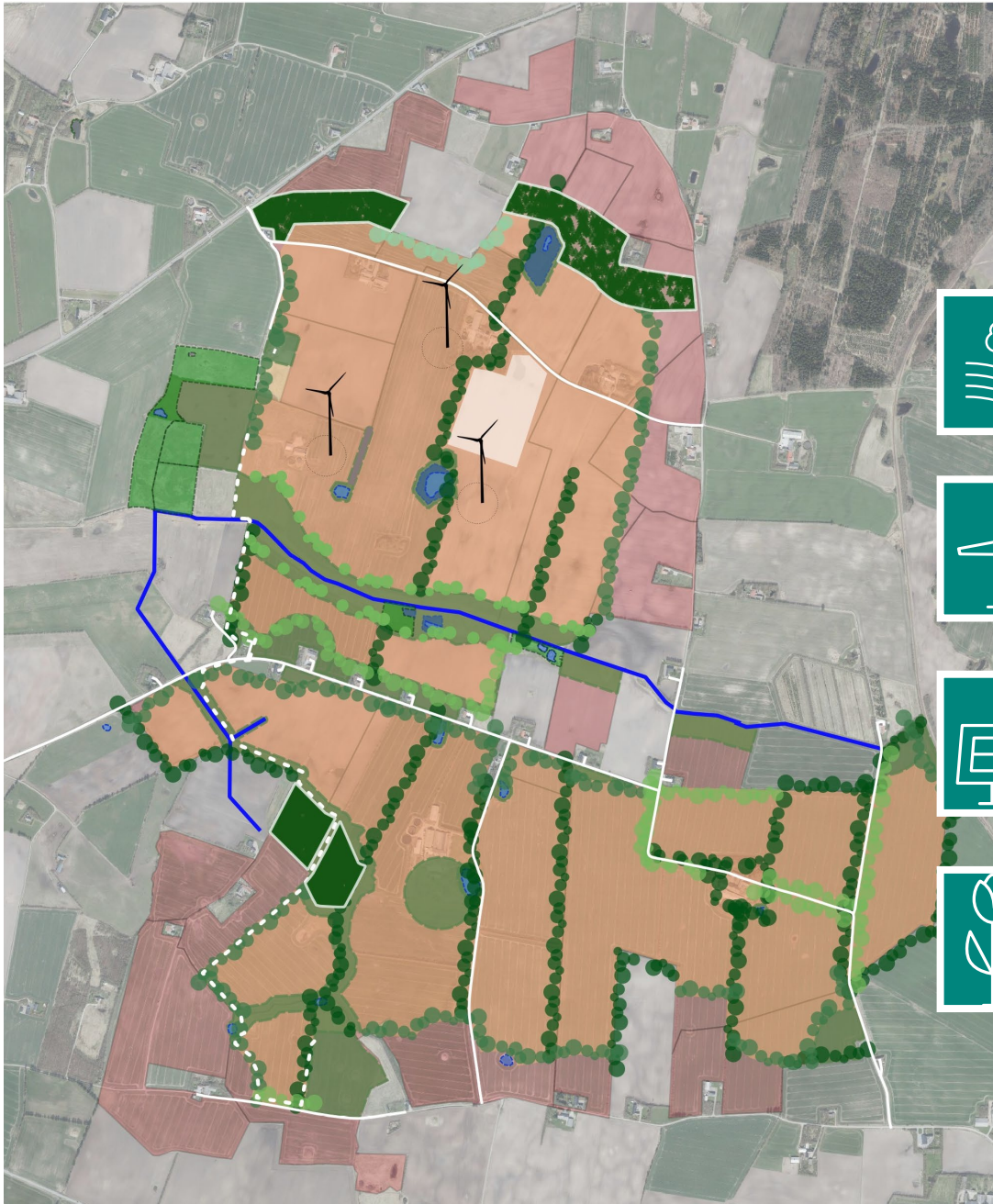
Vindmøller : 3 stk. 150m totalhøjde på 4,5 MW

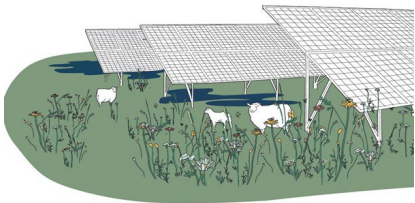


Solcelleareal ca. 260 ha + 230 MW batteri



Naturområder på 72ha + 13ha skovrejsning





Grøn strøm

Op til 300 MWdc solcelleanlæg
Op til 13,5 MWdc vindmølleanlæg
Op til 230 MW batteri effekt

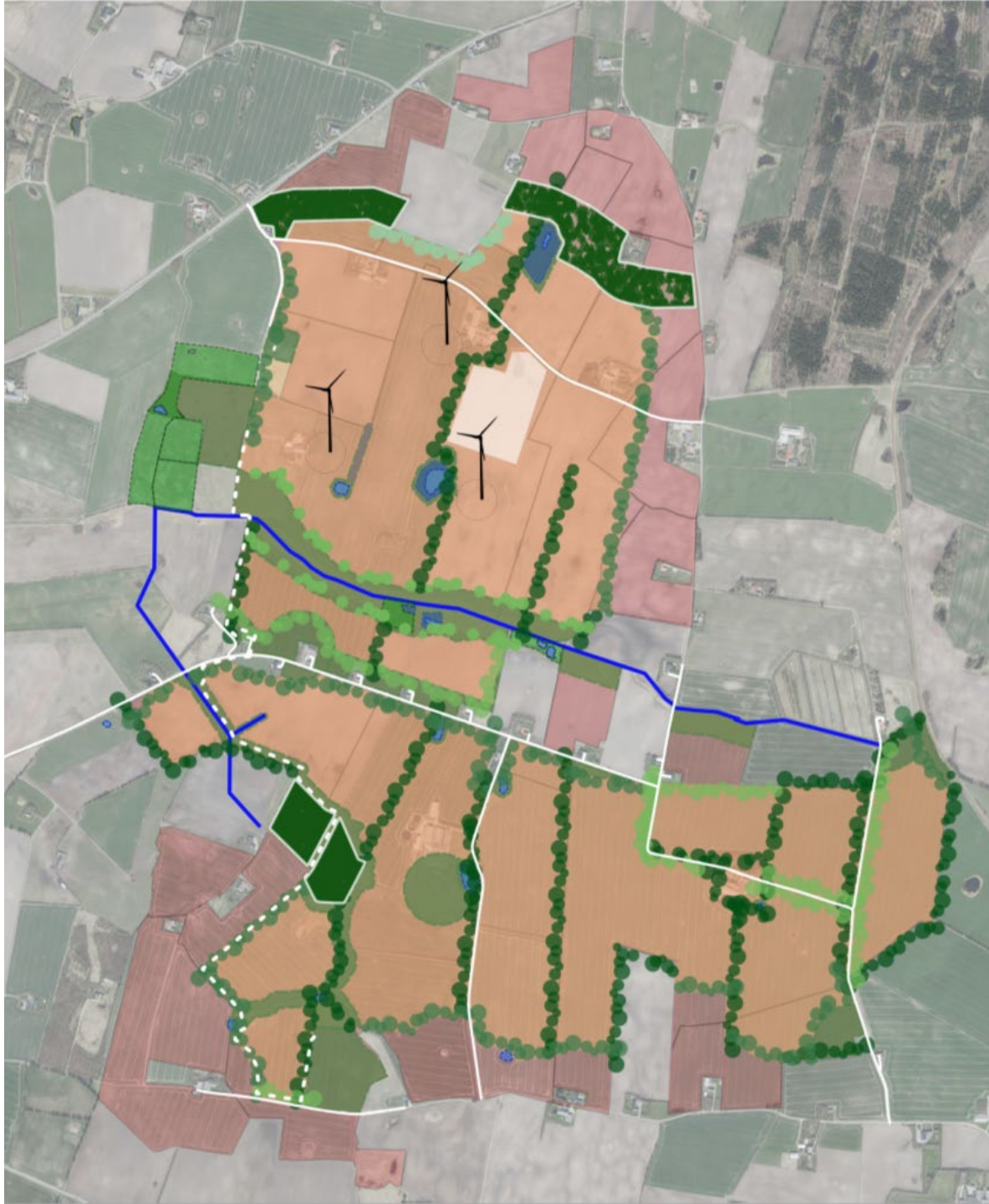
- Ca. 50.000 husstandes elforbrug



13 ha skovrejsning

Ca. 13 hektar skovrejsning.

Derudover etableres stisystem, udsigtstårn og over 75 hektar grønne områder indenfor projektområdet



50 % lokalt medejerskab

Op til 50 % af anlægget vil blive ejet af Thy-Mors Energi. Heraf udbydes 25 % af anlægget til borgere i Thisted Kommune.



Op til 41,7 mio. kr. i Grønne puljemidler



Op til 450.000 kr. årligt til lokalområdet

Projektet yder et frivilligt bidrag på 1500 kr. pr. MWac til en almennyttig fond

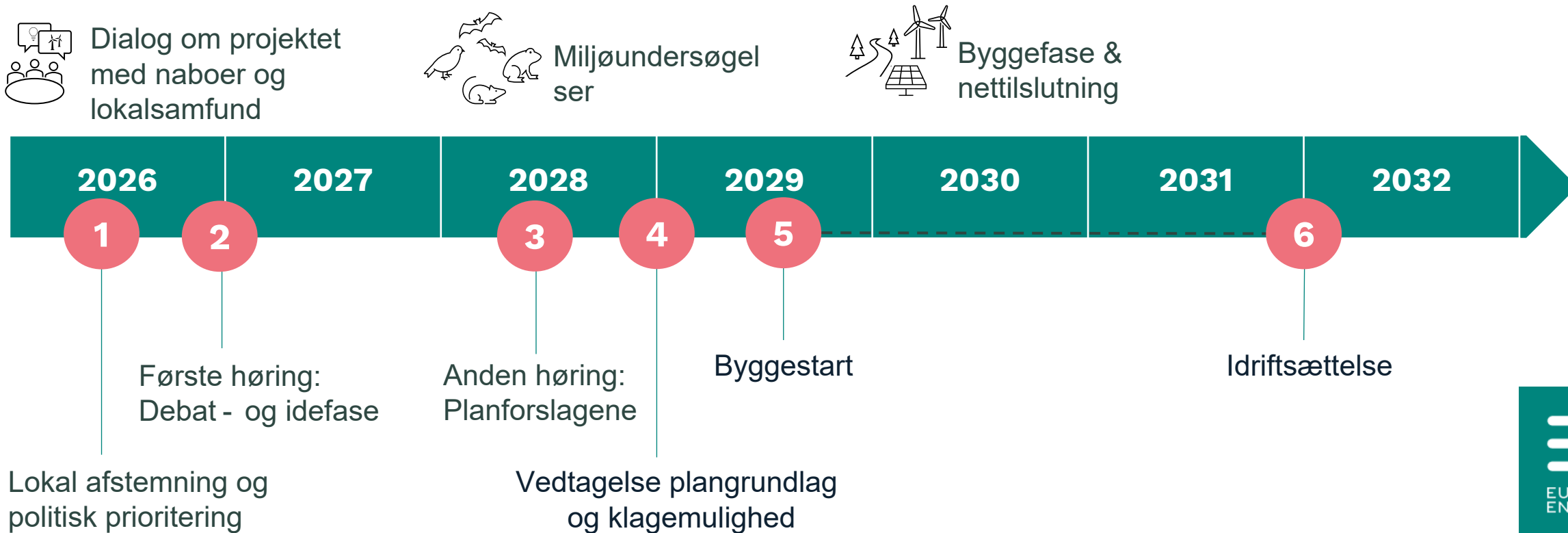
Nabokompensation

	Værditab	Salgsoption
Solceller på 2-3 sider	75%	50%
Solceller på 1 side	50%	25%
4-6 X møllehøjde	40%	25%
Ettrupvej	25%	20%
6-8 X møllehøjde	Kr. 100.000	

VE-bonus: Sol 200m ca. **kr. 9.000,-** Vind 4-8 X møllehøjde, ca. **kr. 15.000,-**
(Anslået **skattefri årlig** udbetaling ved en EL-pris på 50øre)

Milepælsplan Spolum Energilandskab

Vi er i opstartsfasen: Vejen fra projektforslag til projekt



Hvad betyder det for mig?

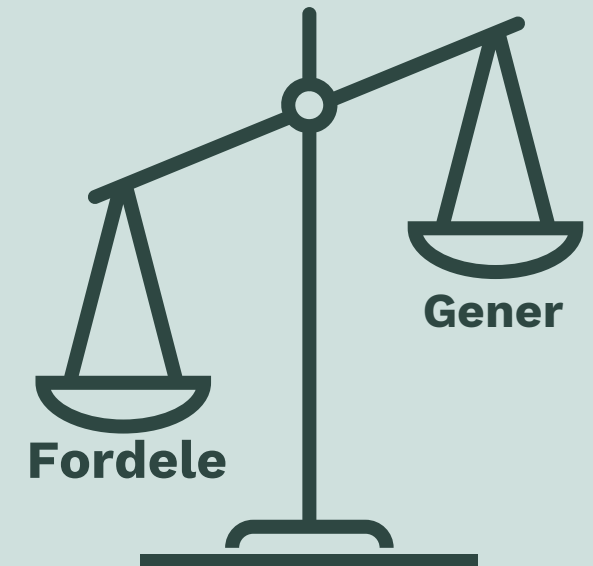
Det vil vi sammen med jer finde ud af

Det bredere lokalsamfund

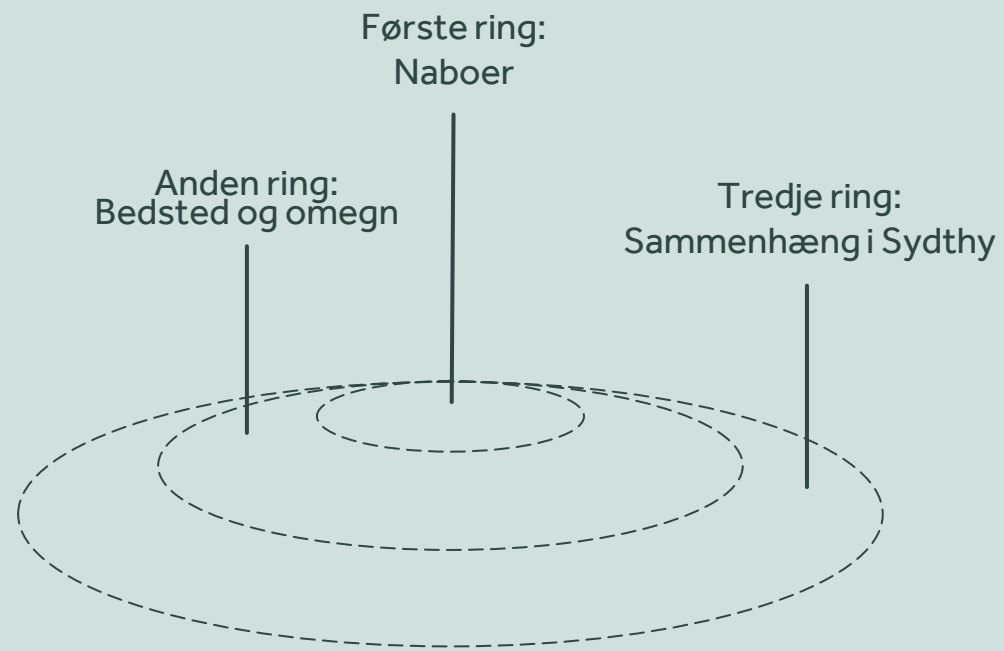
- Hvordan kan Spolum Energilandskab blive til en løftestang for positiv forandring i Bedsted?
- Vi tager hul på drøftelsen **i dag!**

For de nære naboer

- Kan vi finde en balance mellem mulige gener og fordele?
- Dialog er i gang.



Fra nabo til lokalsamfund



SOLCELLEPARK

TÆT BEPLANTNINGSBÆLTE INKL. STEDSEGRØNNE ARTERSOM RØDGRAN OG BJERGFYR



EUROPEAN ENERGY

Nye mountainbike spor i og omkring projektområde

- Mountainbikespor omkring projektområdet
- Transportkorridorer gennem projektområdet
- Pumptrack
- Samlingspunkt



Mountainbikespor omkring projektområdet



Pumptrack

Evt. mellem solcelleanlæg og Astrupvej og i umildbar tilknytning til forslået samlingspunkt.



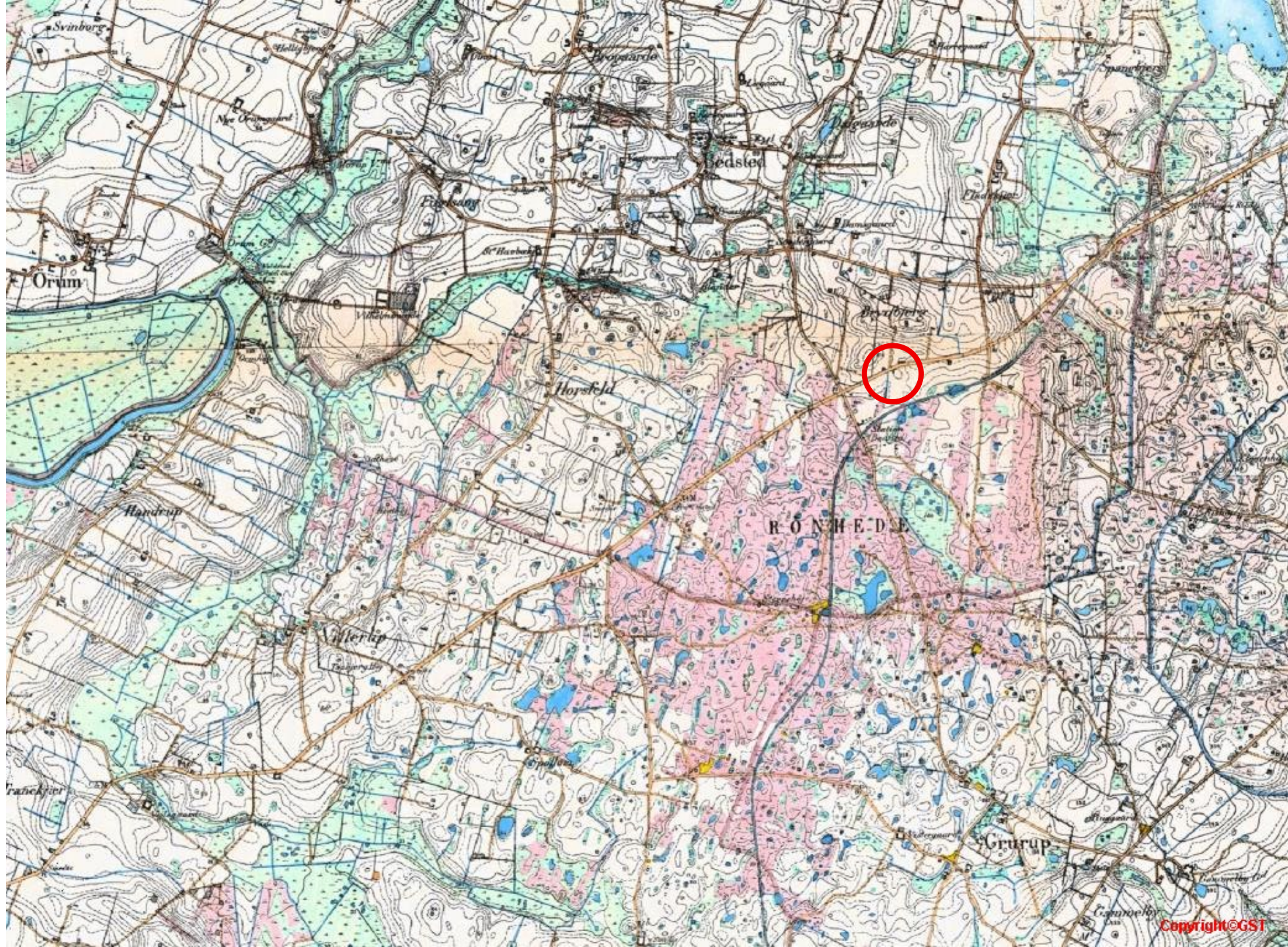
Samlingspunkt

Evt. ved eksisterende bebyggelse hvor der vil være mulighed for at anvende eksisterende lade bygninger til opbevaring af maskiner, værktøj mm.



Hvordan kan det gøres?

Et eksempel fra Nordvestthy



Åben drøftelse: Muligheder for Bedsted og Sydthy?

- Kan en lignende proces give værdi her?
- Hvordan kunne den gribes an?
- Hvad er vigtigt at tage hensyn til?
- Hvad må ikke ske?
- Hvad kunne gøre området bedre at bo i?



Opsamling

Hvad tager vi med fra i dag? Hvilke spørgsmål mangler I svar på?

Borgermøde om to uger:

Den 5. marts 2026, kl. 18.30 i BOOA

Tak for i aften

Vi ser frem til at fortsætte dialog...

Henrik Kudahl, Projektudvikler,
hek@europeanenergy.dk, tlf. 2165 3989

Jens-Phillip Petersen, Projektleder, Thy-Mors Energi,
jpe@thymors.dk, tlf. 2028 3316

Andreas Boyschau, Plan- og udviklingschef,
ab@europeanenergy.dk, tlf. 3155 1011

Michael Lyhne, Direktør, Thy-Mors Energi,
mly@thymors.dk, tlf. 7219 8877



Tak for i dag.

Kontakt os ved spørgsmål.

