



Informationsmøde om Spolum Energipark

Den 19. maj 2025



Dagsorden

1. Intro til European Energy og Thy Mors Energi
2. Konklusion på dialogmøder
3. Den politiske proces
4. PAUSE – kaffe, sodavand
5. Dialog i mindre grupper
6. Fælles opsamling



Vi vil skabe og udvikle den fælles infrastruktur
i Thy og på Mors

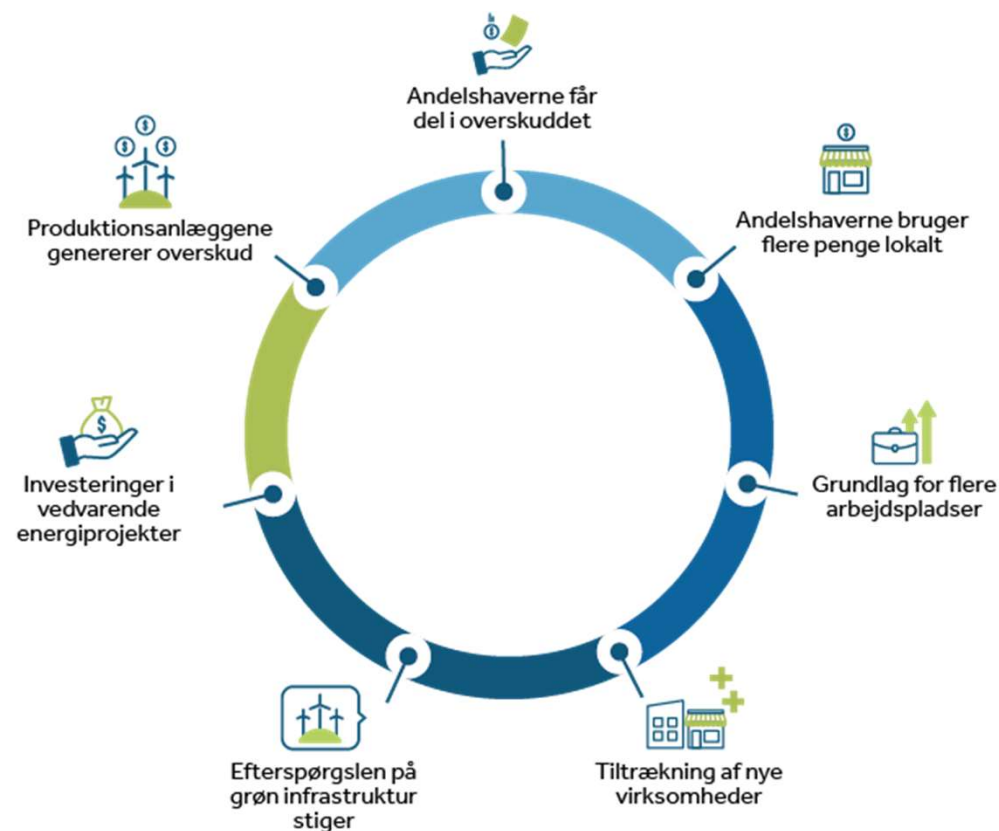


... i kraft af fællesskabet

MISSION

... i kraft af fællesskabet

Fra investeringer til lokale gevinster



... i kraft af fællesskabet

European Energy er en dansk virksomhed etableret i 2004 med en ambition om at bygge et europæisk energisystem, som ikke er afhængigt af olie eller gas fra andre verdensdele.

Sol og vind findes alle steder, og det tilhører os alle



Arbejdsområder



Solar PV



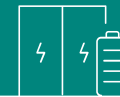
Onshore wind



Power-to-X



Offshore wind



Battery storage

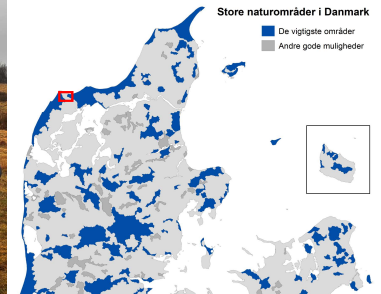


Carbon capture



Udviklingssamarbejde i Thy: Solcelleprojekt Bjerre

- Projektet er kommunal prioriteret
- God lokal dialog med naboer og byerne:
Bred lokal opbakning
- Løftestang for lokal udvikling:
 - Økonomisk bidrag
 - Udviklingsplan for området: Skovrejsning, grønne korridorer, rekreative tiltag m.m.



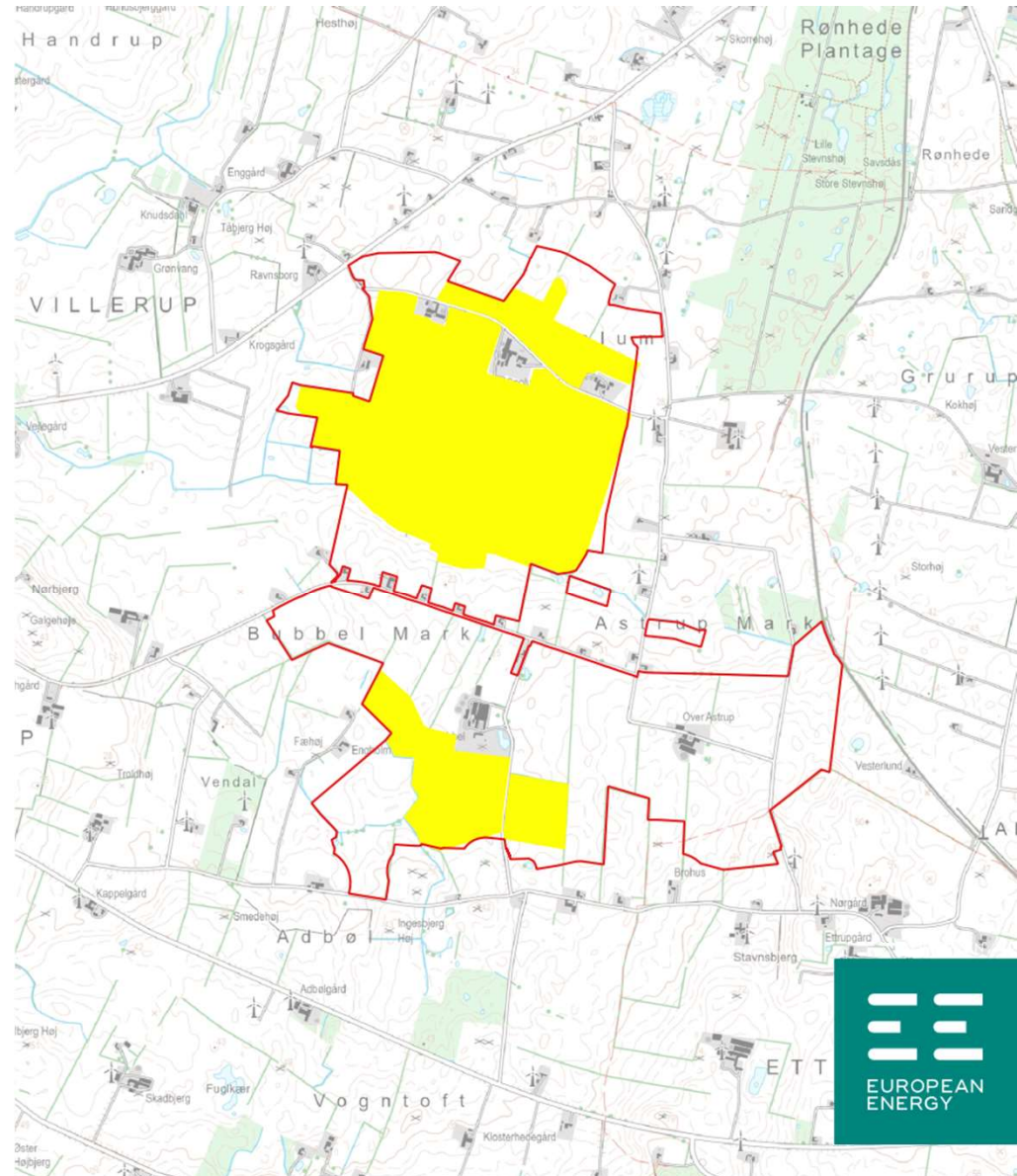
KONKLUSION PÅ DIALOGMØDER

Dialogen med de nærmeste naboer

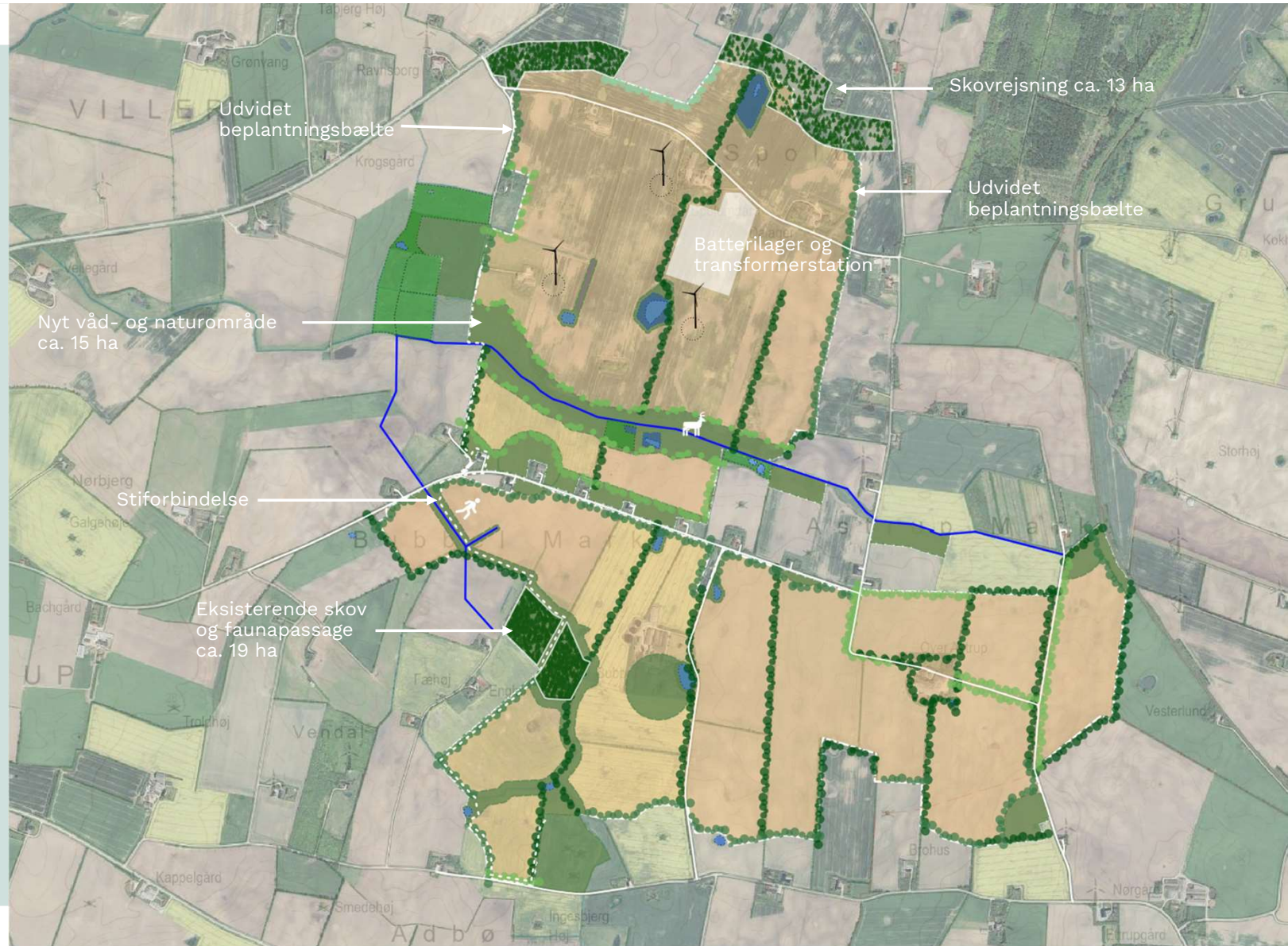
– Hvad har vi fået med hjem

- Ærgrelse over, at der skal ligge VE-anlæg i lokalområdet.
- Men accept og forståelse for, at området er særdeles egnet.
- Forventning om, at lokalområdet skal behandles ordentligt.
- De nærmeste naboer skal tilbydes at blive opkøbt.
- Værditab til perifere naboer.
- Flere ser det som en hjælp til området, og en hjælp til de der påtænker at sælge inden for en kortere årrække.
- Ønsker om at blive boende til leje, eller tilbagekøbe huset til ny markedspris.

- Gul: Tidligere projektgrænse
 - Ca. 144 ha
 - 3 vindmøller 150m totalhøjde
 - Ca. 100 ha sol
- Rød: Revideret projektgrænse
 - Ca. 350 ha
 - 3 Vindmøller 150m totalhøjde
 - Ca. 300ha sol
 - Batterianlæg på 6,5ha - nok til ca. 200.000 husstande i 4 timer



Landskabsplan



Hvem er de nære naboer ?

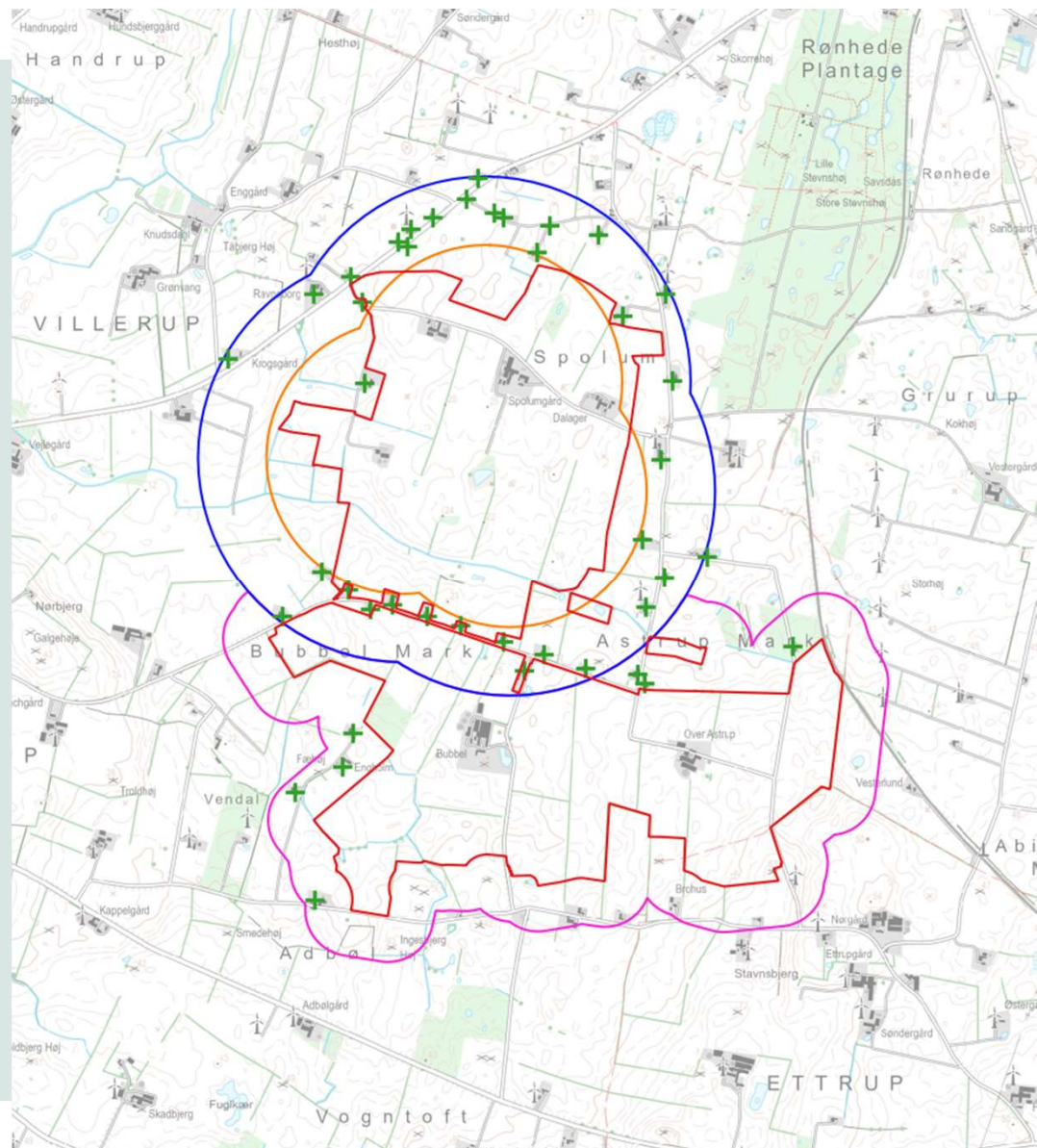
(VE-lovens definitioner på afstande)

- Solcelleanlægget
 - Indenfor 200 meter af solcelleanlægget (pink streg)
- Vindmøller
 - 4 gange totalhøjden 600m (orange streg)
 - 6 gange totalhøjden 900m (blå streg)
- Projektgrænsen / anlægget
 - Rød streg

Boliger markeret med grønne krydser, er omfattet af VE-lovens bestemmelser for værditab og salgsoption.

Læs mere på Energistyrelsens hjemmeside

www.ens.dk



Frivillige forligsaftaler

- Vi behandler alle ens, ved at behandle jer forskelligt.

Vi forventer at tilbyde 4 modeller af frivillige forligsaftaler

- | | |
|---------------------------------------|---|
| 1) Naboer med solceller på 2-3 sider: | Salgsoption/værditab til markedsværdi + 50% |
| 2) Naboer inden for 200m: | Salgsoption/værditab til markedsværdi + 20% |
| 3) Naboer med forventet værditab: | Frivilligt forlig eller Taksationsmyndigheden |
| 4) Naboer inden for 4-6 X møllehøjde: | Frivilligt forlig eller salgsoption ud fra Taksationsmyndighedens vurdering |

Værdisætning af ejendom: Gennemsnit af op til 2 vurderinger.

Indgåelse af optionsaftaler gennemføres, når projektet opnår politisk igangsætning !!
(Forventeligt medio 2026)



DEN KOMMUNALE PROCES

Den kommunale proces

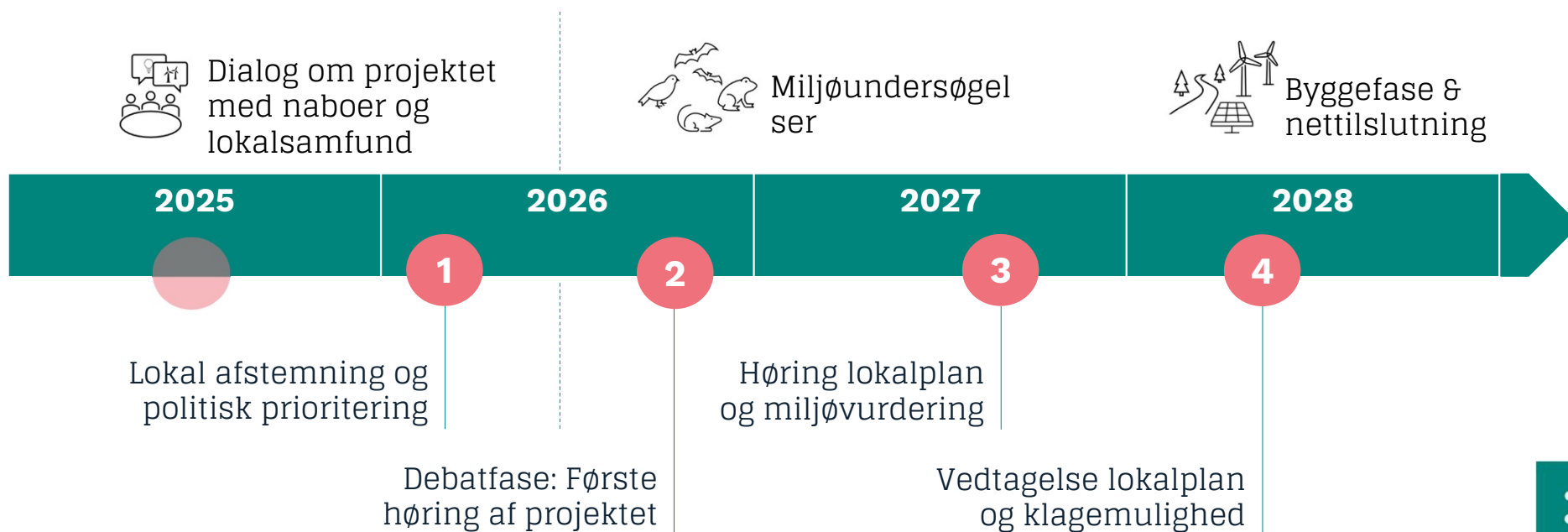
- Hvorfor er vi her?

- Inddeling af Thy i tre områder med fem principper for planlægning af VE-anlæg.
- Spolum er beliggende i ”neutralområde” (gul)
- Tre ansøgningsrunder:
 - 2024, 2026, 2027
- Vi vil gerne ansøge kommunalbestyrelsen om at kunne planlægge for et VE-anlæg i den næste ansøgningsrunde: I starten af 2026.



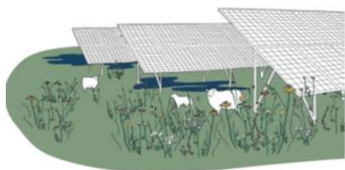
Hvad sker der nu?

Den (forventede) kommunale planlægningsproces



PAUSE

Opsamling om 20 min



Grøn strøm

Op til 300 MWdc solcelleanlæg
Op til 13,5 MWdc vindmølleanlæg
Op til 230 MW batteri effekt

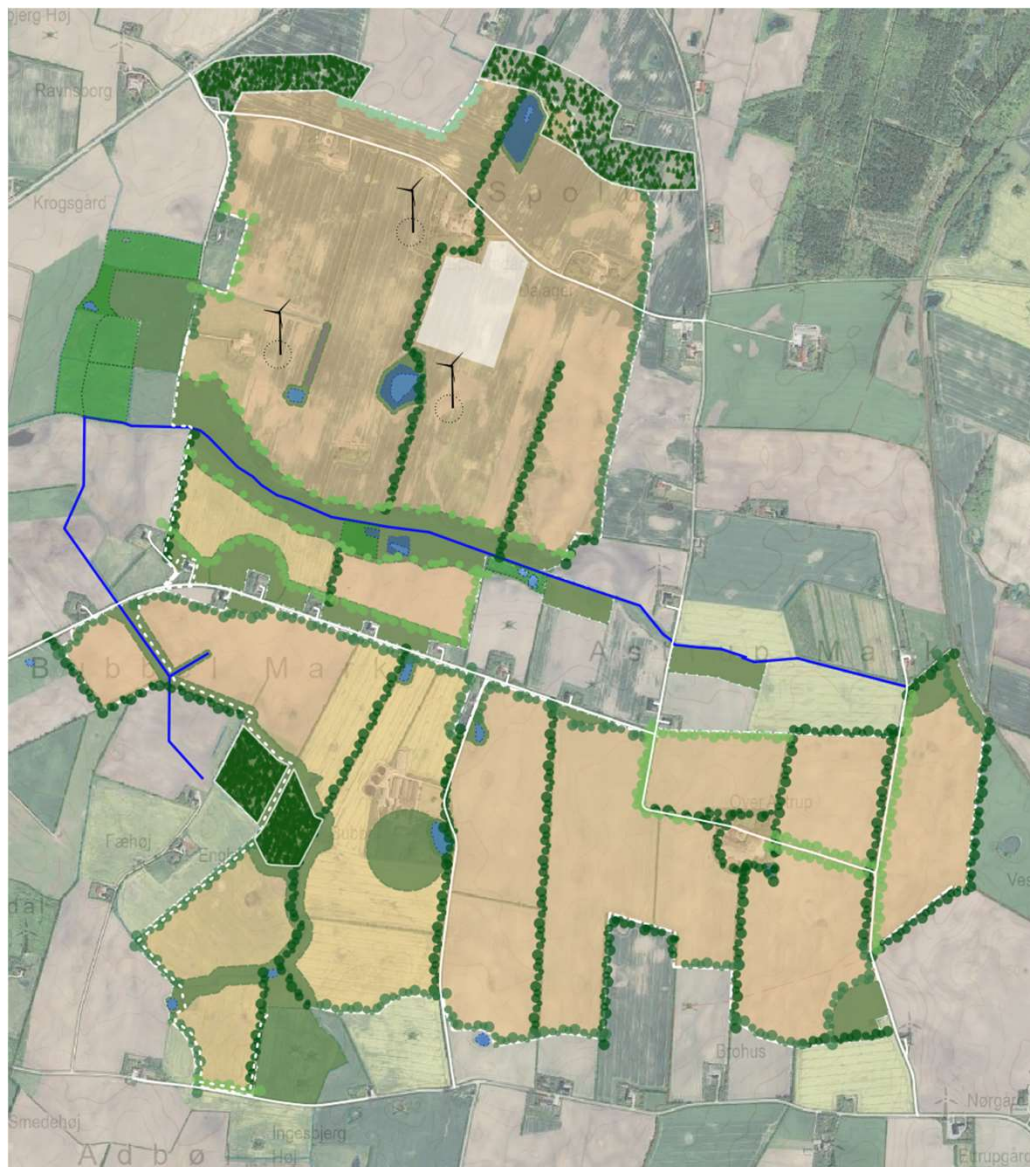
- Ca. 50.000 husstandes elforbrug



13 ha skovrejsning

Ca. 13 hektar skovrejsning.

Derudover etableres stisystem, udsigtstårn og 34 hektar grønne områder indenfor projektområdet



50 % lokalt medejerskab

Op til 50 % af anlægget vil blive ejet af Thy-Mors Energi. Heraf udbydes 25 % af anlægget til borgere i Thisted Kommune.



Op til 41,7 mio. kr. i Grønne puljemidler



Op til 450.000 kr. årligt til lokalområdet

Projektet yder et frivilligt bidrag på 1500 kr. pr. MWac til en almennyttig fond

Tak for i aften

Vi ser frem til at fortsætte dialog...

Henrik Kudahl, Projektudvikler,
hek@europeanenergy.dk, tlf. 2165 3989

Andreas Boyschau, Plan- og udviklingschef,
ab@europeanenergy.dk, tlf. 3155 1011

Michael Lyhne, Direktør, Thy-Mors Energi,
mly@thymors.dk, tlf. 7219 8877

Jens-Phillip Petersen, Projektleder, Thy-Mors Energi,
jpe@thymors.dk, tlf. 2028 3316



Tak for i dag.
Kontakt os ved spørgsmål.



APPENDIKS

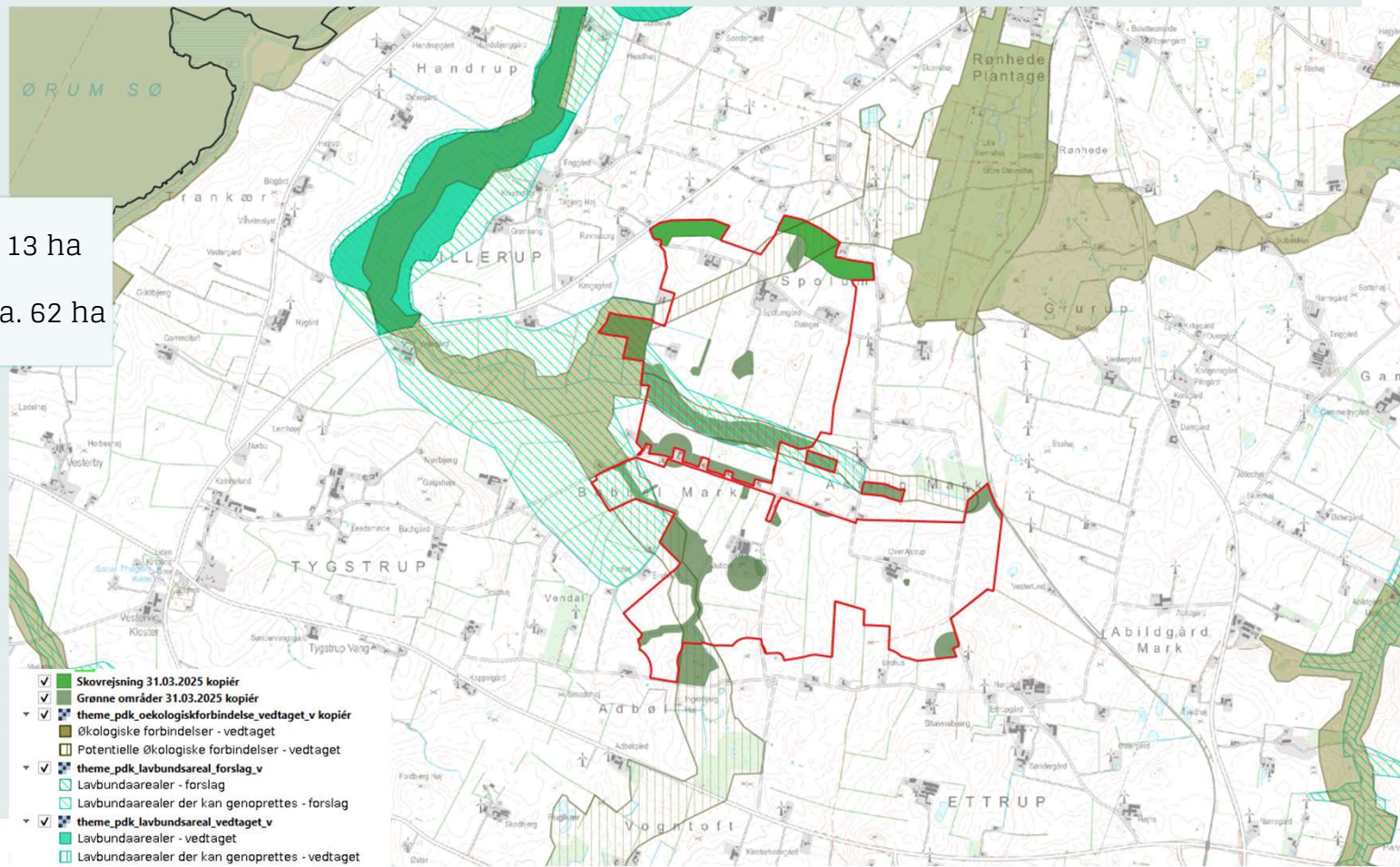
Vejledende landskabsplan



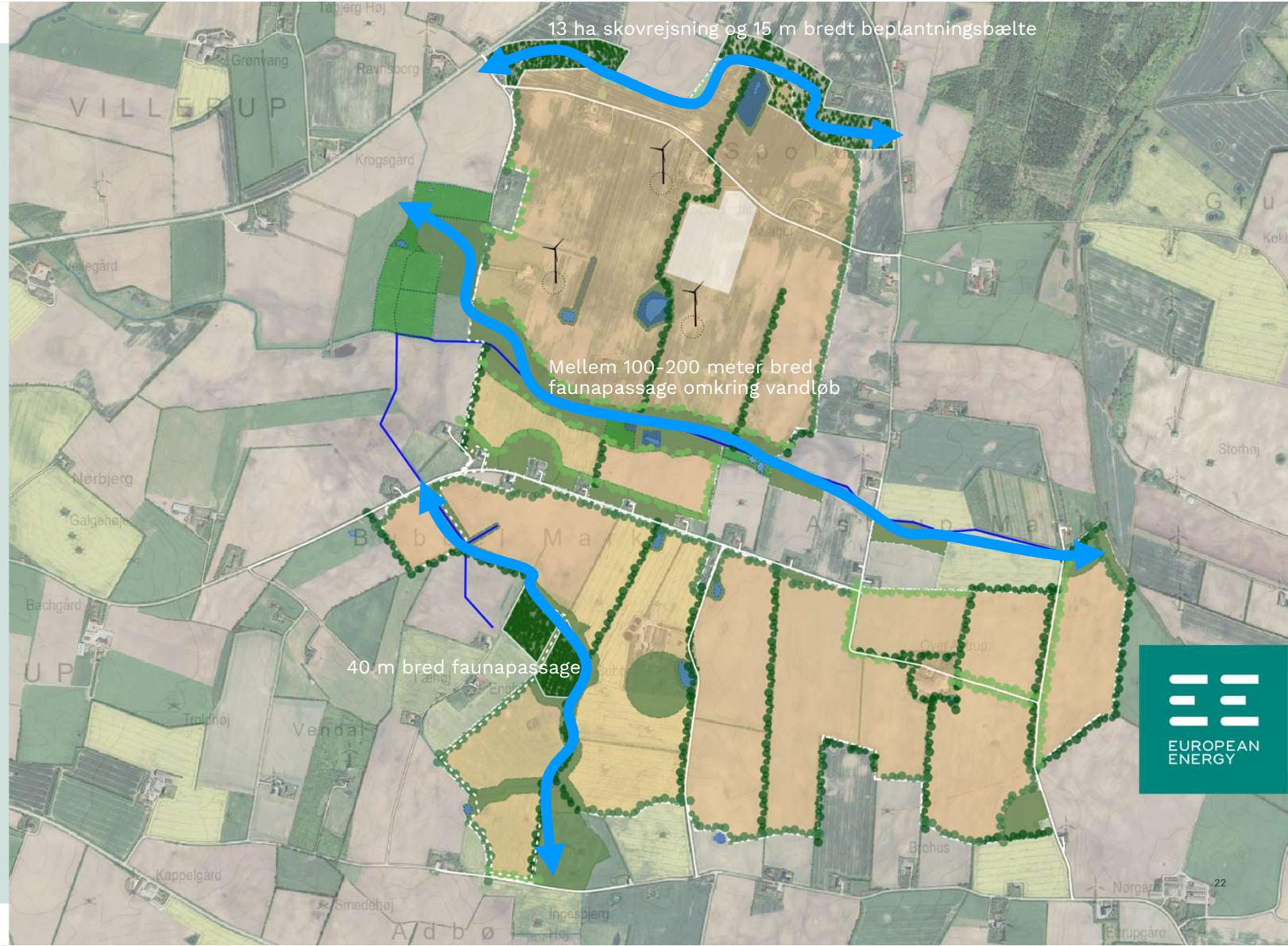
EUROPEAN
ENERGY

Grøn sammenhæng

Skovrejsning: ca. 13 ha
Grønne områder: ca. 62 ha

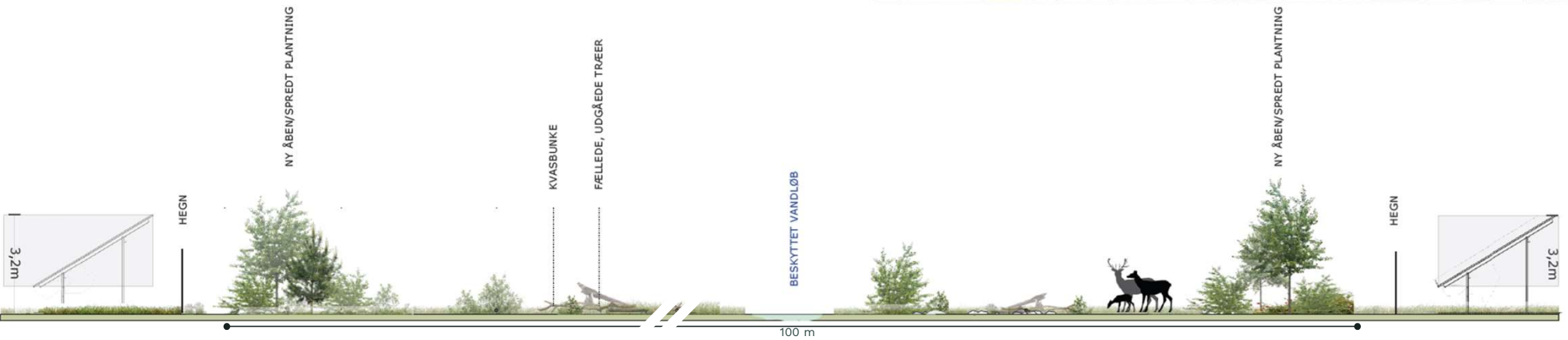
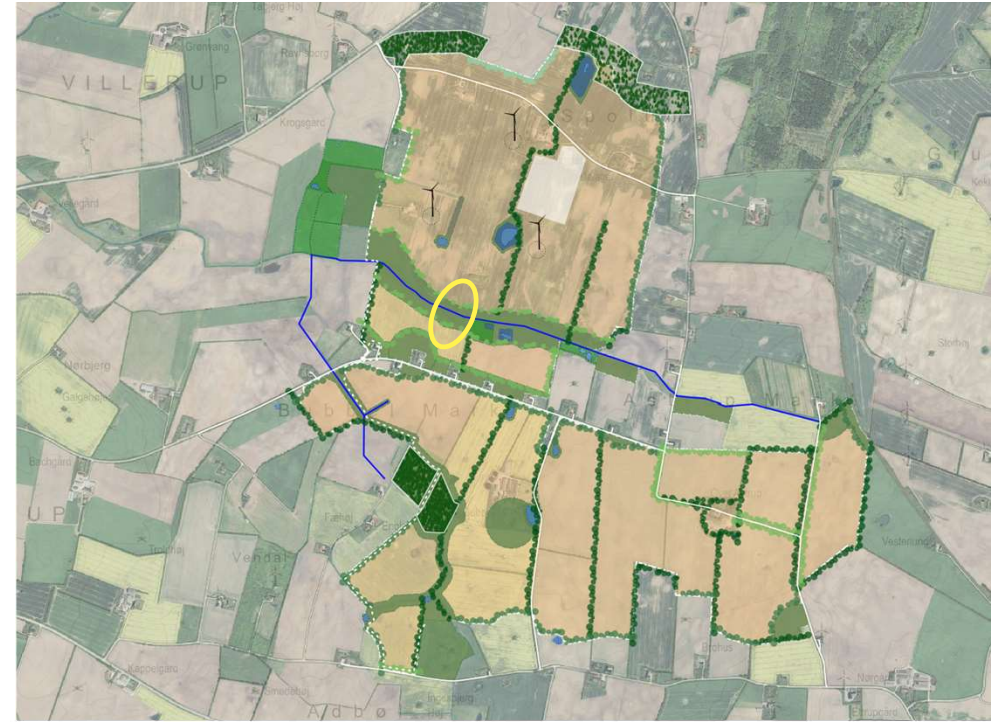


Faunapassager og natur



Principsnit A

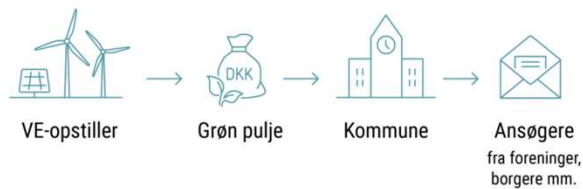
Langs det beskyttede vandløb laves en 100 meter bred fauna passage.



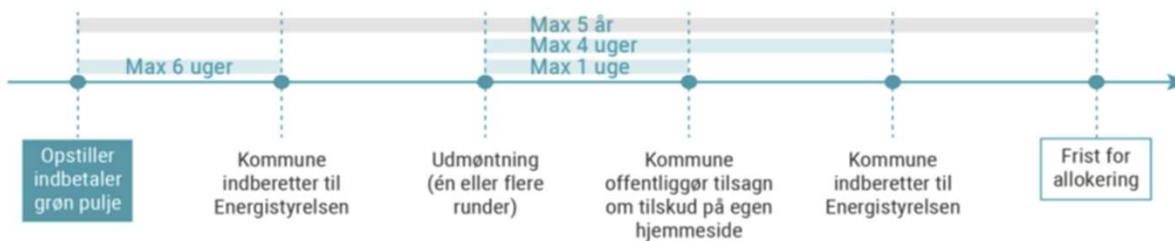
Lokal forankring

Grønne puljemidler

- Grønne puljemidler
 - Sol: 125.000 kr. pr MW
 - Vind: 313.000 kr. pr MW
- Grønne puljemidler administreres af Thisted Kommune (op til 8 % kan afsættes til administration)



Tidslinje for indberetning

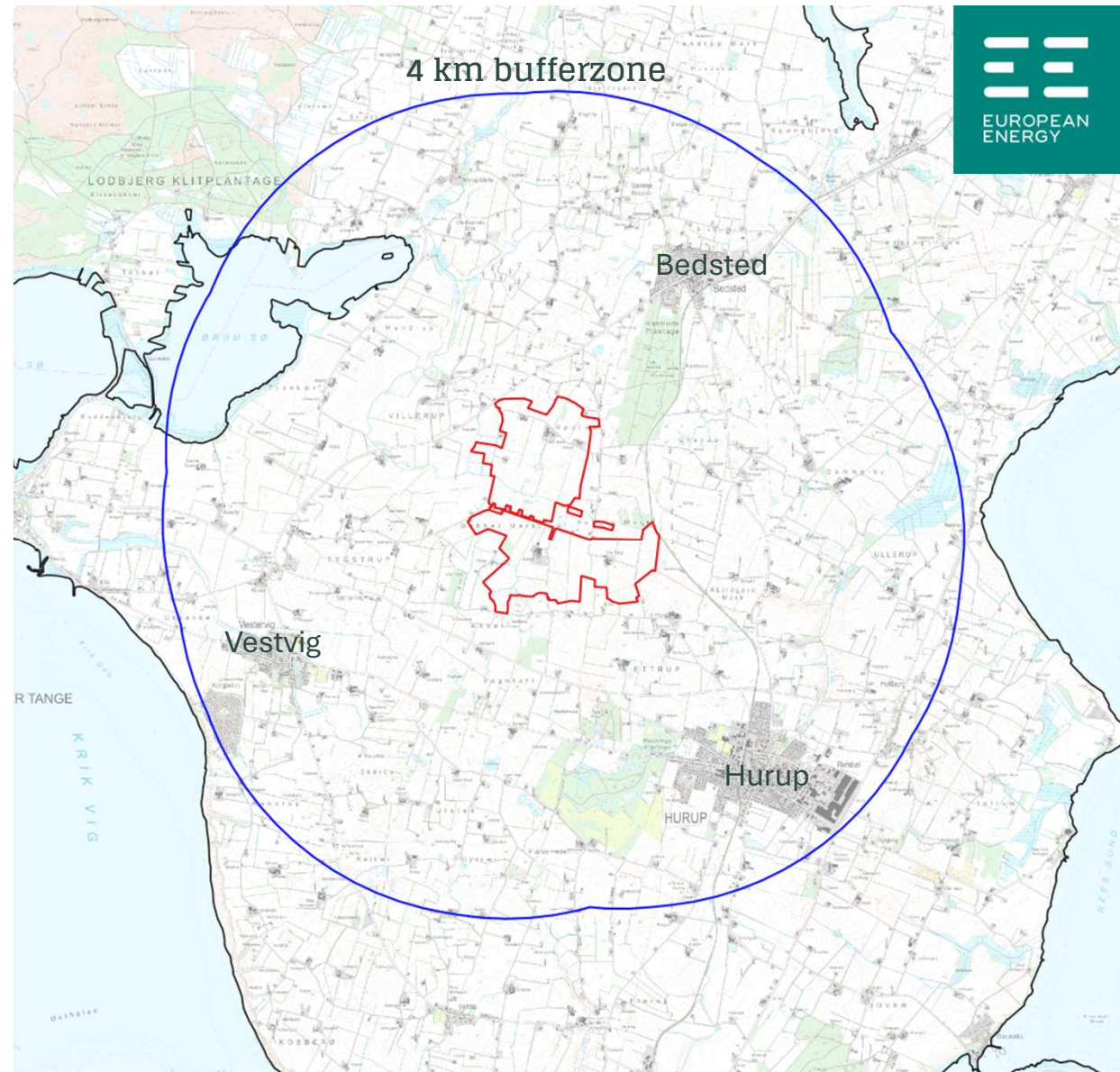


Medinvestering

Køberet på 25% af anlægget udbydes efter følgende princip:

- Husstande i ”nærzonen” inden for 4 km, har fortrinsret til at købe 100 andele pr. husstand
- Husstande længere væk end 4 km kan købe 50 andele pr. husstand

Thy-Mors Energi ejerskab bliver op til 50 %



Årligt bidrag

1.500 kr. MWac om året til det nære lokalområde

Kan f.eks. benyttes til:

- Naturtiltag
- Lokale formål og projekter

Vi foreslår, at pengene administreres af en lokal VE-forening og allokeres til tiltag inden for 4 km.

Energiforeningen
Sydthy

